

Animation, renseignements et inscription

Claudine Perreau formée à l'animation des cercles de femmes par
Monique Grande - 06 82 49 78 56 - cloperreau@sfr.fr
et **Chantal Jousset** art-thérapeute et peintre - 02 38 86 98 74
chjousset@dbmail.com - 8, rue St just à Fleury les Aubrais



infos pratiques

Groupe de 12 personnes maximum. Un engagement est demandé pour la totalité des ateliers pour préserver la dynamique de groupe.

Dates : mardis 7 février, 13 mars, 17 avril, 15 mai, 19 juin de 19h30 à 22h30

Lieu : 8, rue St Just à Fleury les Aubrais

tarif : 30€ la soirée + 12 € d'adhésion annuelle à l'association ERBE
l'inscription est validée à la réception d'un chèque de 30€ à l'ordre de l'association **Equilibre Ressourcement Bien-Etre**.

La totalité des chèques est demandée à la première séance, ils seront encaissés après chaque soirée. En cas d'annulation une semaine avant, l'acompte restera acquis.



je m'inscris au cercle de Femmes et j'envoie un chèque de 30€ à Chantal Jousset
(adresse ci-dessus)

Nom Prénom

adresse

tél : mail date et signature

CERCLE DE FEMMES

S'offrir un rendez-vous mensuel entre femmes

le mardi de 19h30 à 22h30

à Fleury les Aubrais



Clarissa Pinkola Estès « Femmes qui courent avec les loups »

**« Chaque femme porte en elle une force riche de dons
créateurs**

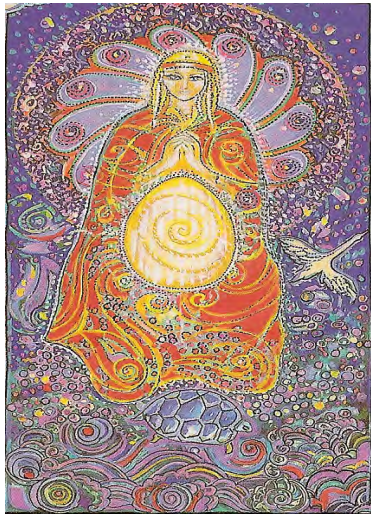
et d'un savoir immémorial (...)

Il ne tient qu'à nous d'être cette femme là. »

Clarissa Pinkola Estès dans « Femmes qui courent avec les loups »

Pourquoi un cercle de femmes ?

Comment concilier la spécificité de sa nature féminine et ses valeurs face au rythme effréné du quotidien, la compétition au travail, les situations familiales.....
Et au milieu de ce brouhaha, la femme s'oublie.



Cartes « Féminitude » de Monique Grande
illustrations Myrrha

Naître à votre identité féminine et l'habiter pleinement
vous permettre d'être réceptive et accueillante
pour mieux vivre votre complémentarité avec l'homme et,
ensemble, ré-enchanter le monde en prenant
votre véritable place.

Vous ressentez le besoin de :

- prendre du temps pour vous
- Partager vos questions essentielles de femmes
- Révéler votre féminité profonde.
- Découvrir et/ou cultiver votre créativité et vos talents.
- d'enrichir votre chemin de vie en tissant des liens
- Fortifier la confiance en vous
- rencontrer votre lumière, votre beauté intérieure.

Nous vous accueillons, femmes de tout âge et de tout horizon.



Nous vous offrons cet espace sacré.

Dans une écoute bienveillante,
une ambiance chaleureuse et joyeuse,
chacune, dans votre unicité,
pourrez exprimer votre authenticité,
créer, et faire vivre vos multiples facettes.

Nous utiliserons pour cela la parole, l'écoute active, la danse, la
peinture, le mandala, les jeux....